



### 放流ポンプ棟

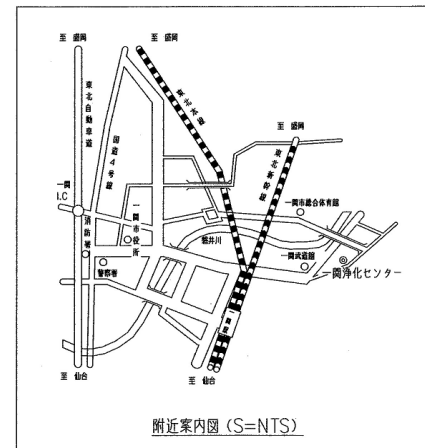
#### 【監視制御設備】

- ・カメラ(吸川水位監視)

### 主ポンプ棟

#### 【監視制御設備】

- ・LCD監視制御装置(1)～(2)
- ・ITV制御装置(吸川水位監視)
- ・場外ポンプ場伝送コントローラ(親局)
- ・帳票PC
- ・カラープリンタ



附近案内図 (S=NTS)

### 主ポンプ棟 電気室

#### 【受変電設備】

- ・高圧引込盤
- ・受電盤
- ・切換盤
- ・汚泥処理棟配電・ZPC盤
- ・No.1～4 コンデンサ盤
- ・No.1～2 400V動力変圧器盤
- ・200V動力変圧器盤
- ・No.1 照明変圧器盤
- ・No.1～2 400V動力配電盤
- ・No.2 400V動力配電盤(2)
- ・200V動力配電盤
- ・照明配電盤

#### 【負荷設備】

- ・3号汚水ポンプVVVF盤

### 引込柱

#### 【受変電設備】

- ・PAS

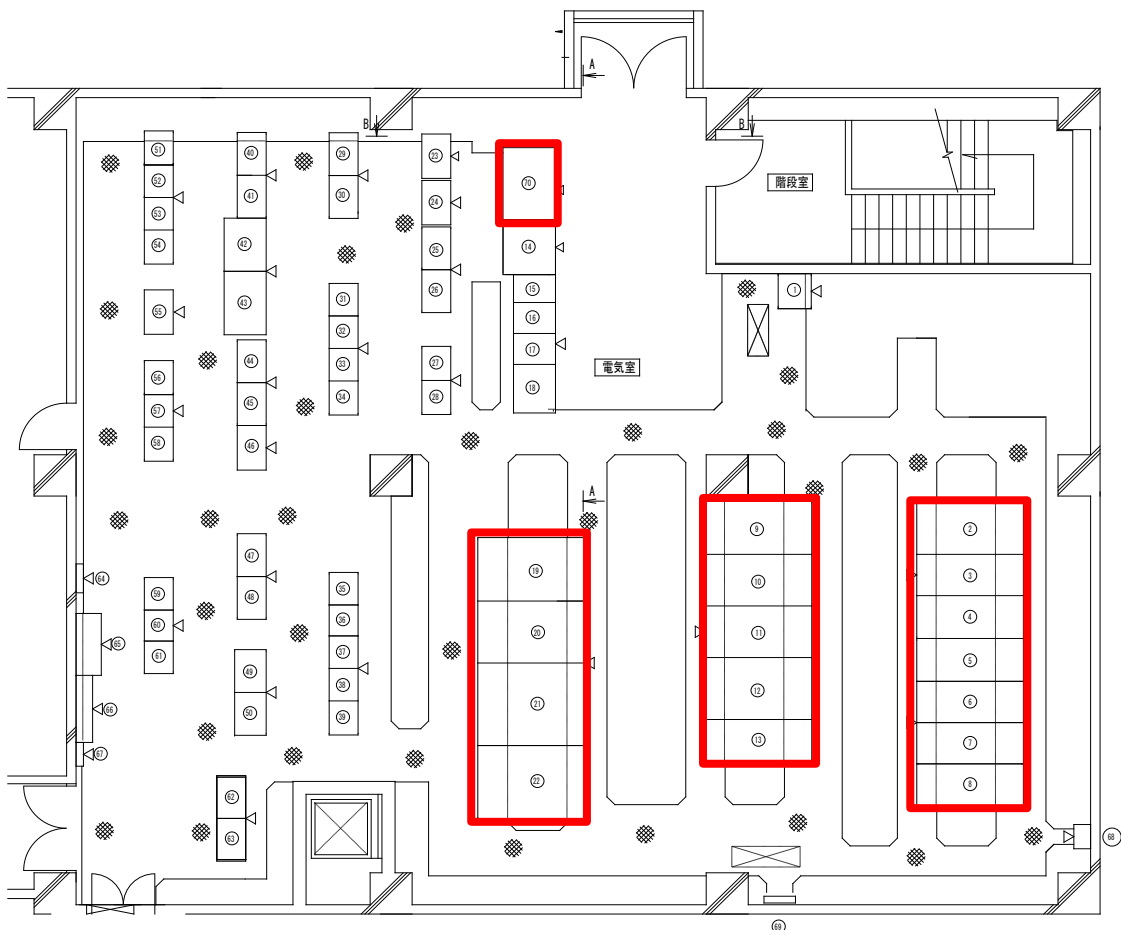
### 水処理棟

#### 【制御・計装用電源設備】

- ・無停電電源装置

一関浄化センター全体平面図 (S=1/1000)

岩手県北上川上流流域下水道事務所	
一関浄化センター受変電設備ほか点検整備業務委託	
1 / 15	一関浄化センター全体平面図
令和8年度	
縮 尺	No scale



主ポンプ棟3F電気室平面図 (S=1/50)

No.	壁 名 称	壁 記 号	参 考 図	備 考	No.	壁 名 称	壁 記 号	参 考 図	備 考
59	沈砂池設備 (1) C/C (3)	S-Q-103 (3)	13MB35A1B01※	"	48	送風機設備補助継電器	B-RY-701	"	"
60	沈砂池設備 (1) C/C (2)	S-Q-103 (2)	13MB35A1B01※	"	49	初期汚水ポンプ VVF	P-VV-201	"	"
61	沈砂池設備 (1) C/C (1)	S-Q-103 (1)	13MB35A1B01※	"	50	初期送風機 VVF	B-VV-701	"	"
62	沈砂池設備 (1) 補助継電器盤 (2)	S-RY-103 (2)	JEJ78191※	"	51	汚泥処理C/C (4)	WS-Q-901 (4)	"	"
63	沈砂池設備 (1) 補助継電器盤 (1)	S-RY-103 (1)	JEJ78191※	既 設	52	汚泥処理C/C (3)	WS-Q-901 (3)	"	"
64	外灯用分電盤			建築付帯	53	汚泥処理C/C (2)	WS-Q-901 (2)	"	"
65	建築電気設備	PM-1		"	54	汚泥処理C/C (1)	WS-Q-901 (1)	"	"
66	建築電気設備 非常照明	PL-3-1		"	55	主ポンプ棟汚泥処理設備シーケンサ	WS-SQC-1	JE31C338※	"
67	建築電気設備	PT-3-1		"	56	最初沈殿池設備C/C (3)	W1-Q-301 (3)	"	"
68	高圧計器箱 (東北電力wh)			既設別途	57	最初沈殿池設備C/C (2)	W1-Q-301 (2)	"	"
69	接地端子箱	FR-F		既 設	58	最初沈殿池設備C/C (1)	W1-Q-301 (1)	"	"
70	3号汚水ポンプVVF	P-VV-223	JEK95566※	今回工事					

No.	壁 名 称	壁 記 号	参 考 図	備 考
1	遠方監視制御装置 (観局)	FSC-2		別 途
2	高圧引込	HC-101	88JND53701B	既 設
3	受電	HC-102	"	"
4	上 No.1コンデンサ 下 No.2コンデンサ	HC-103A/B	"	"
5	切替	HC-104	"	"
6	汚泥処理機配電・ZPC	HC-105	88JND53701B	"
7	No.3コンデンサ	HC-106	88JN-953701B	"
8	No.4コンデンサ	HC-107	10JNA83301F※	"
9	No.1 400V動力配電	LB-101	"	"
10	No.2 400V動力配電	LB-102	"	"
11	200V動力配電	LB-103	"	"
12	照明配電	LB-104	"	"
13	No.2 400V動力配電 (2)	LB-105	88JN-659501B	"
14	主ポンプ棟直流電源装置	F-DL-1	88JN-659501B	"
15	無停電電源装置 (出力盤)	CVSF-104	61-59565-V21	"
16	無停電電源装置 (インバータ盤)	CVSF-103	"	"
17	無停電電源装置 (整流器盤)	CVSF-102	"	"
18	無停電電源装置 (蓄電池盤)	CVSF-101	"	"
19	No.1 照明変圧器	TC-104	"	"
20	200V動力変圧器	TC-103	"	"
21	No.1 400V動力変圧器	TC-101	"	"
22	No.2 400V動力変圧器	TC-102	"	"
23	受変電中継リレー変換器	P-1B-1	JE31B867※	"
24	沈砂池・汚水ポンプ設備R10	SP-MR10-1	JE31B341※	今回機能増設
25	沈砂池設備2補助継電器 (2)	S-RY-102 (2)	"	既 設
26	沈砂池設備2補助継電器 (1)	S-RY-102 (1)	"	"
27	沈砂池設備2C/C (2)	S-Q-102 (2)	"	"
28	沈砂池設備2C/C (1)	S-Q-102 (1)	"	"
29	汚水ポンプ設備補助継電器	P-RY-202	JEJ18313	今回機能増設
30	主ポンプ設備補助継電器	P-RY-201	"	"
31	汚水ポンプ設備C/C	P-Q-201 (4)	03JNA739A1B01	"
32	主ポンプ設備C/C (3)	P-Q-201 (3)	"	"
33	主ポンプ設備C/C (2)	P-Q-201 (2)	"	既 設
34	主ポンプ設備C/C (1)	P-Q-201 (1)	"	"
35	送風機設備C/C (5)	B-Q-701 (5)	11JNF297A1B01※	"
36	送風機設備C/C (4)	B-Q-701 (4)	03JNA837A1B01	"
37	送風機設備C/C (3)	B-Q-701 (3)	"	"
38	送風機設備C/C (2)	B-Q-701 (2)	"	"
39	送風機設備C/C (1)	B-Q-701 (1)	"	"
40	汚泥処理設備補助継電器 (2)	WS-RY-902	"	"
41	汚泥処理設備補助継電器 (1)	WS-RY-901	"	"
42	2号汚水ポンプバイパス	P-VV-222	JEK55089	"
43	1.2号汚水ポンプVVF	P-VV-220	"	"
44	最初沈殿池設備補助継電器	W1-RY-301-2	"	"
45	最初沈殿池設備補助継電器	W1-RY-301	"	"
46	初沈・送風機設備リモート入出力装置	BM-R10-1	JEJ18556	"
47	送風機設備補助継電器盤	B-RY-702	JEK95555	"

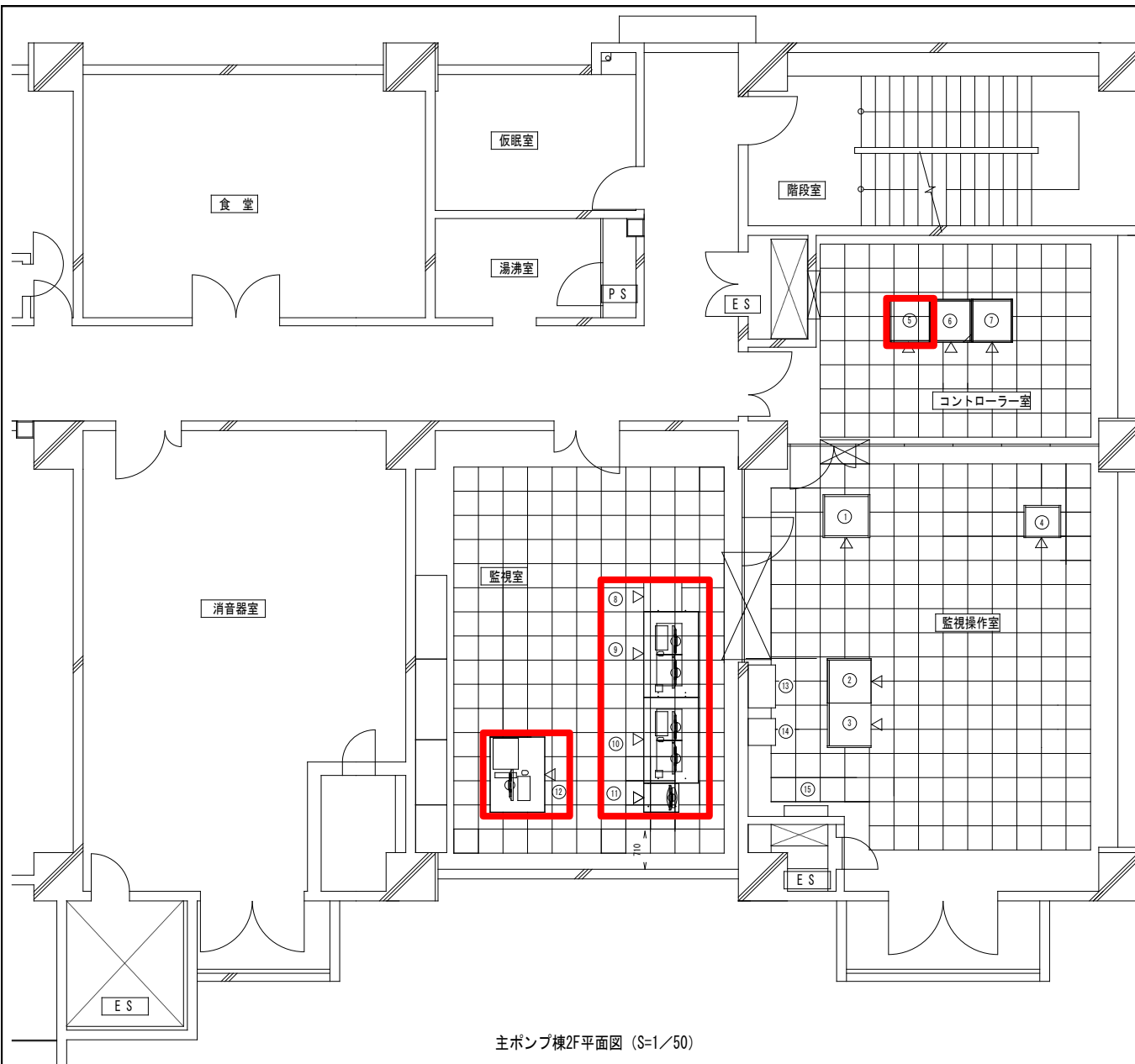
岩手県北上川上流流域下水道事務所

一関浄化センター受変電設備ほか点検整備業務委託

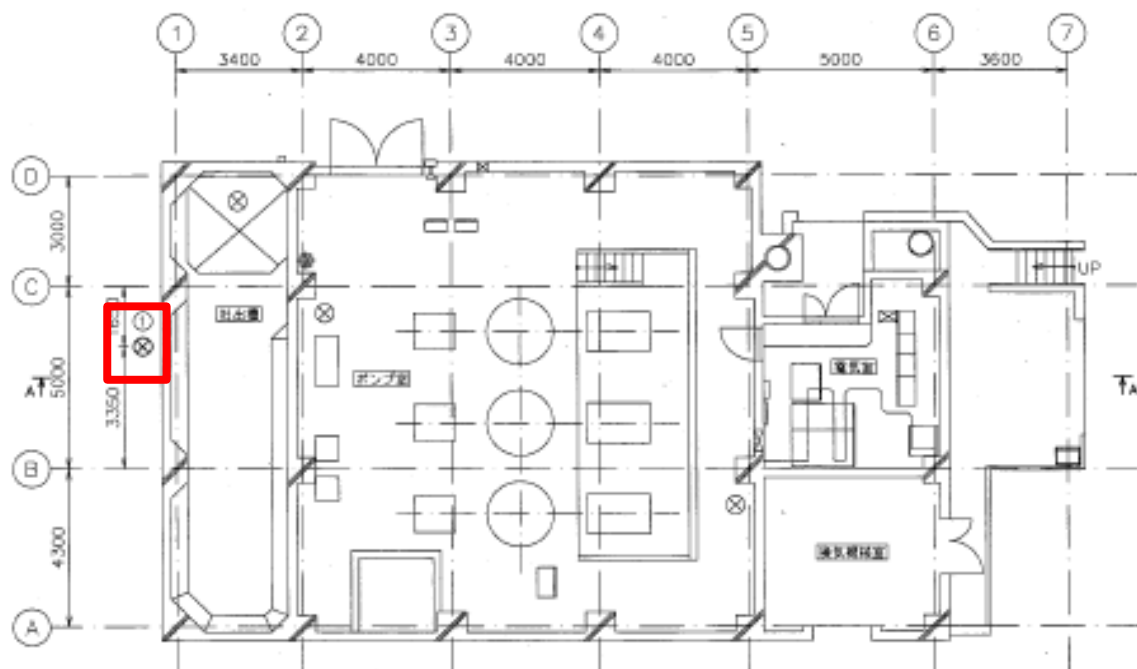
2 / 15 主ポンプ棟電気室平面図・配置図

令和8年度

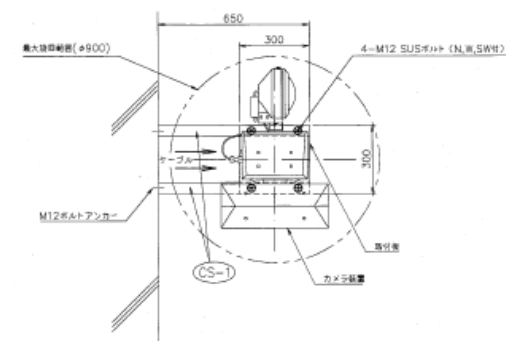




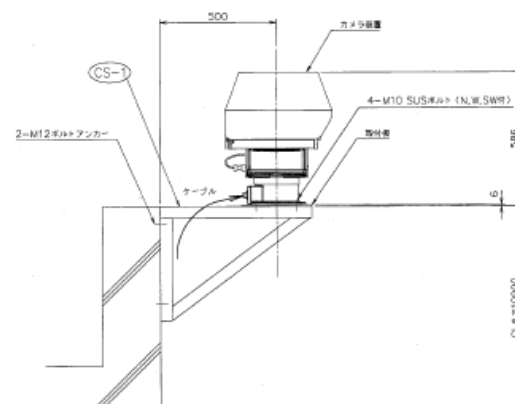
No.	盤 名 称	盤 記 号	参 考 図	備 考
①	変換器-2	C-1B-41	—	
②	沈砂池・汚水ポンプ設備計装盤	SP-1B-1	JEX95134F	
③	送風機設備計装盤	B-1B-1	JEX94732※	
④	平泉中継ポンプ場 ITV盤	ITV-2	—	
⑤	場外ポンプ場伝送コントローラ (親局)	JP-CTR-1	—	
⑥	沈砂池・汚水ポンプ設備コントローラ	SP-NC1R-1	JE31B340※	
⑦	初沈・ブロウ設備コントローラ	BW-CTR-1	—	
⑧	カラープリンタ	HC-1	JEX73454※	
⑨	LCD監視制御装置 (1)	LCD-1	JE31J124※	
⑩	LCD監視制御装置 (2)	LCD-2	JE31J124※	
⑪	ITV制御装置	—	—	
⑫	帳票用PC	PC-1	JE31J125※	
⑬	火災受信盤	—	—	
⑭	放送設備	—	—	
⑮	建築電灯分電盤	—	—	



放流ポンプ機1F平面図 (S=1/100)



カメラ装置取付平面図 (S=1/10)



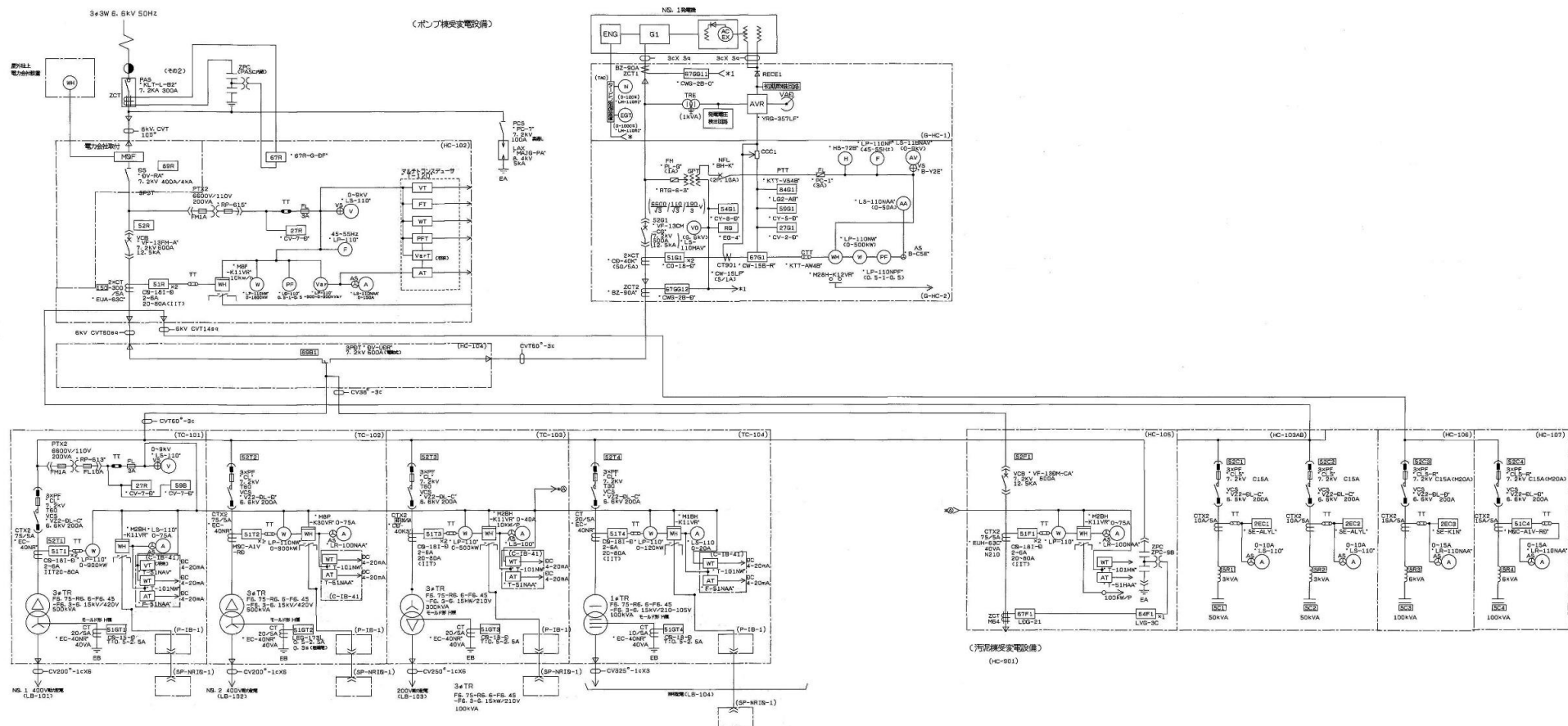
カメラ装置取付断面図 (S=1/10)

岩手県北上川上流流域下水道事務所

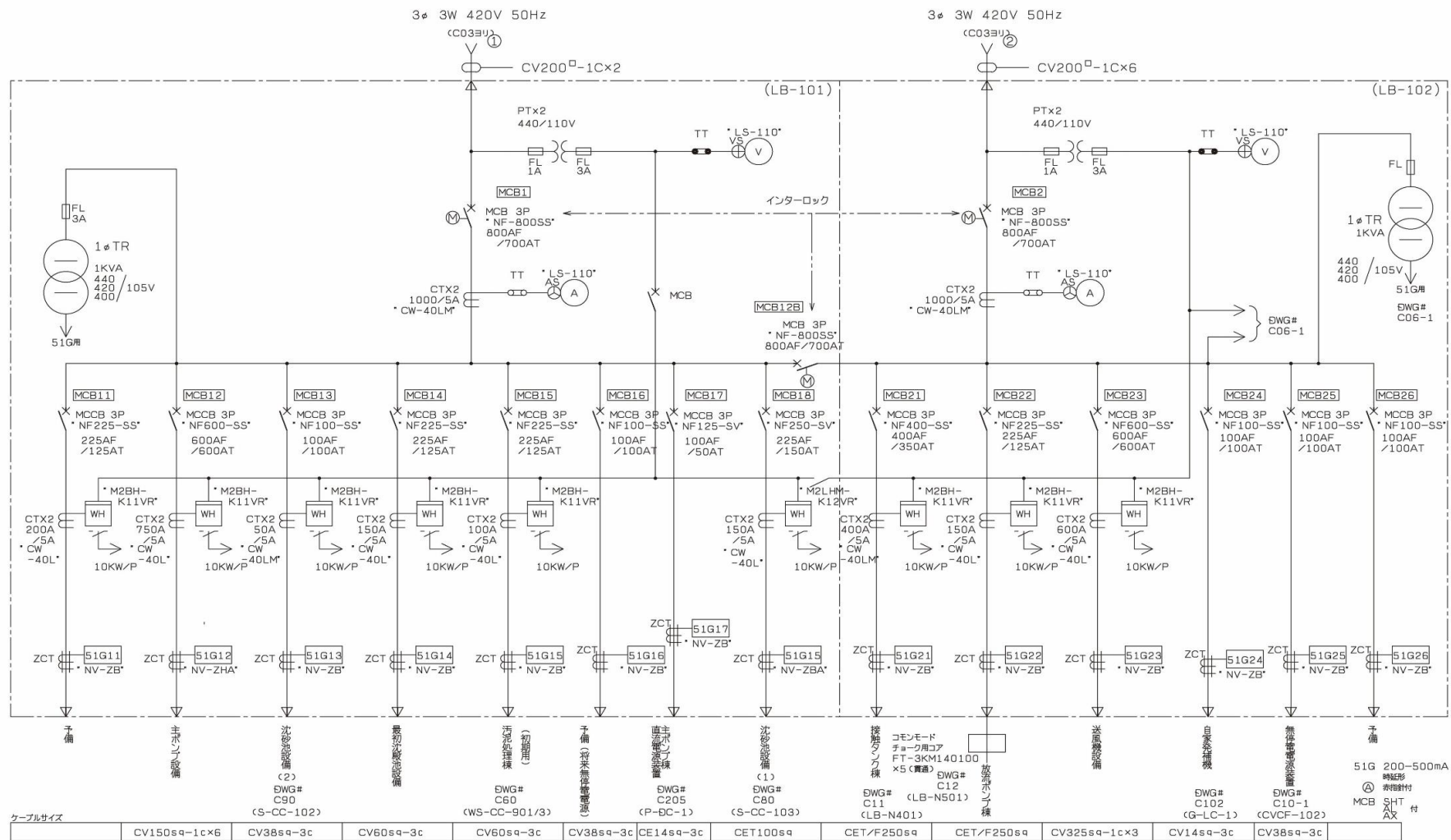
一関浄化センター受変電設備ほか点検整備業務委託

5 / 15 カメラ装置配置図(放流ポンプ棟)

令和8年度





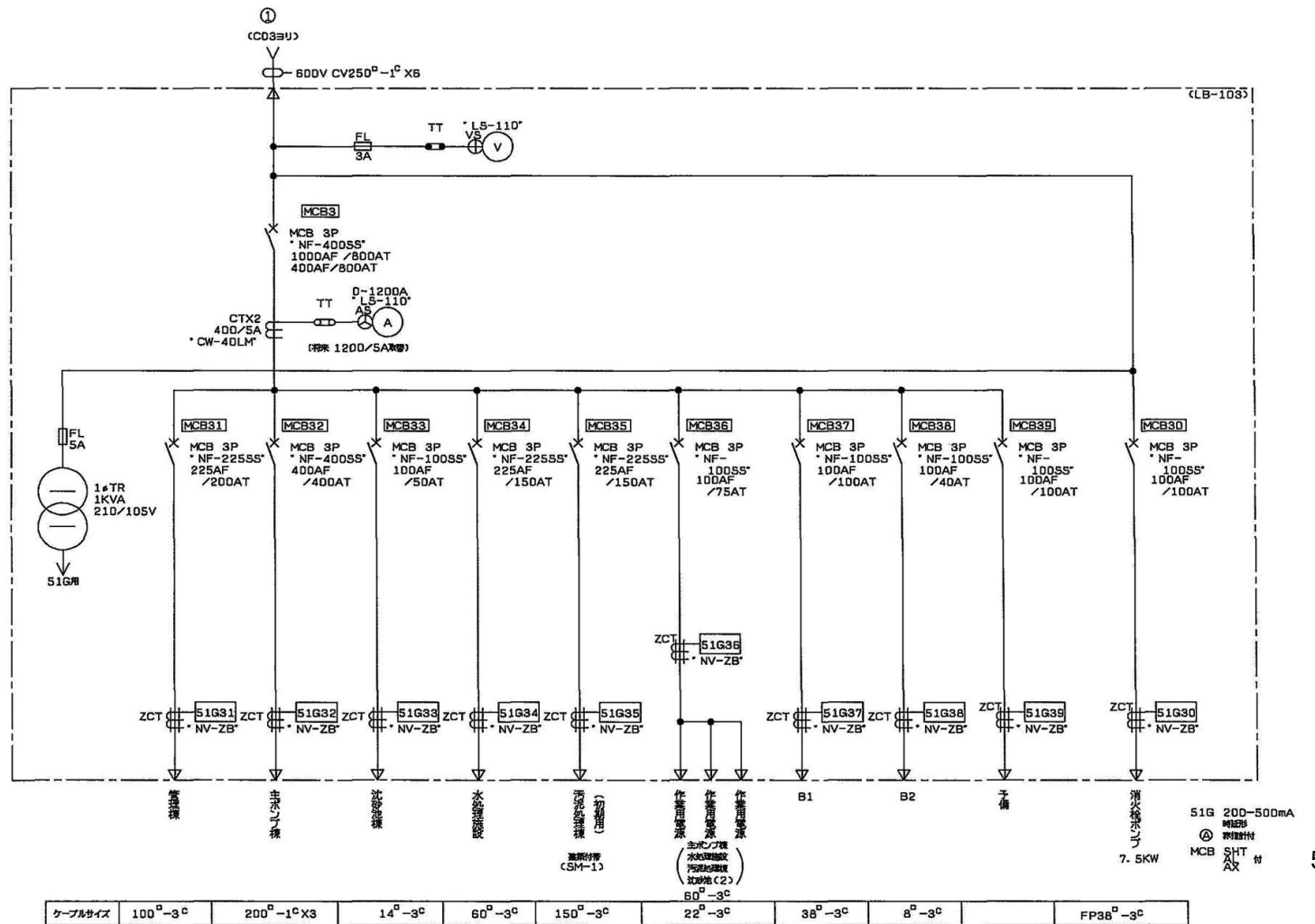


岩手県北上川上流流域下水道事務所

一関浄化センター受変電設備ほか点検整備業務委託

7 / 15 主ポンプ棟受変電設備単線結線図②

令和8年度



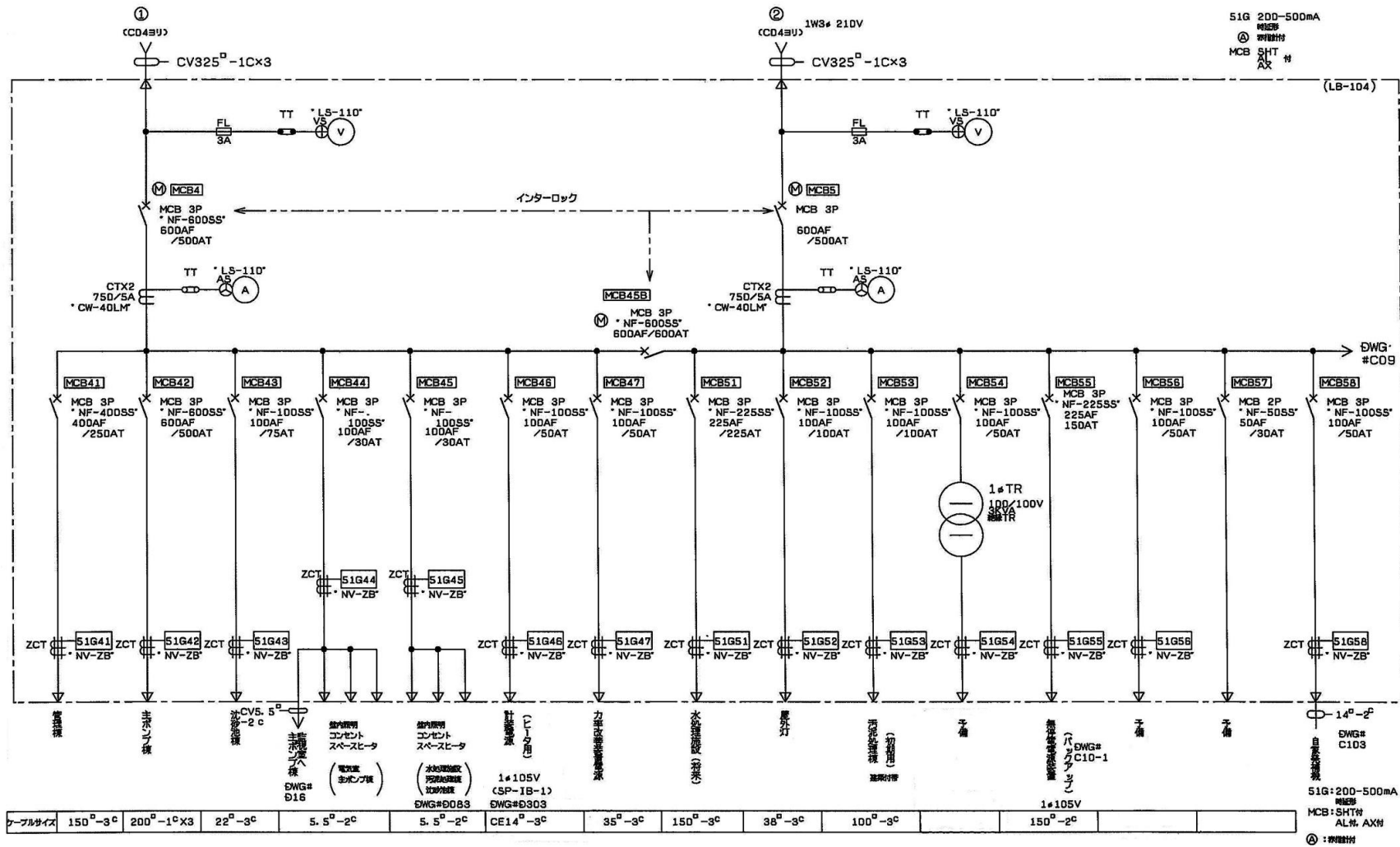
岩手県北上川上流流域下水道事務所

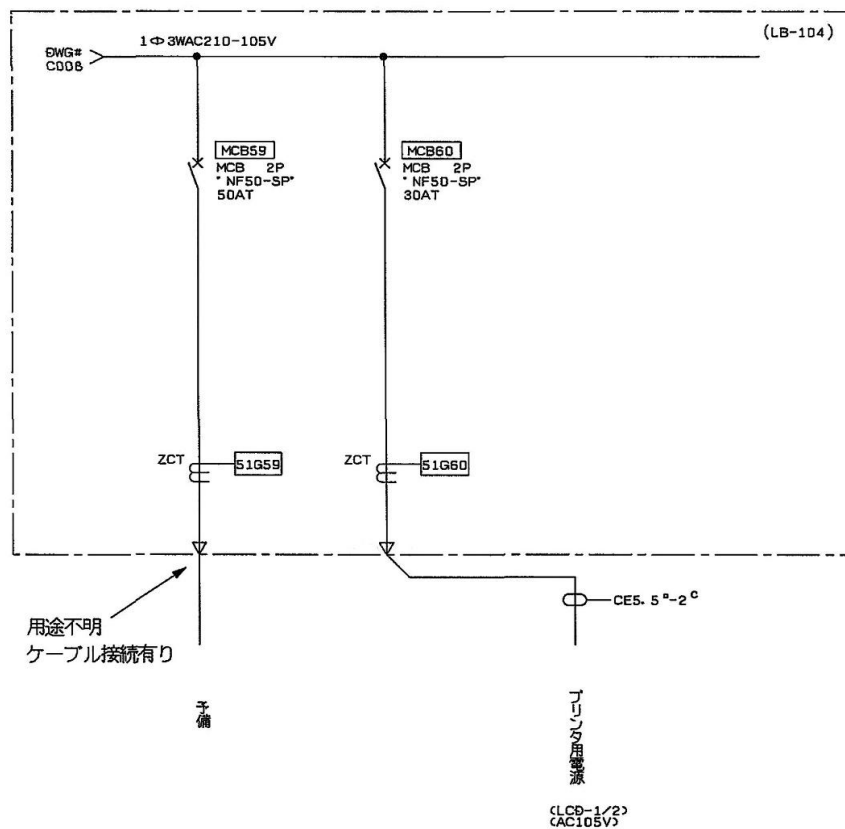
一関浄化センター受変電設備ほか点検整備業務委託

8 / 15 主ポンプ棟受変電設備単線結線図③

令和8年度







15

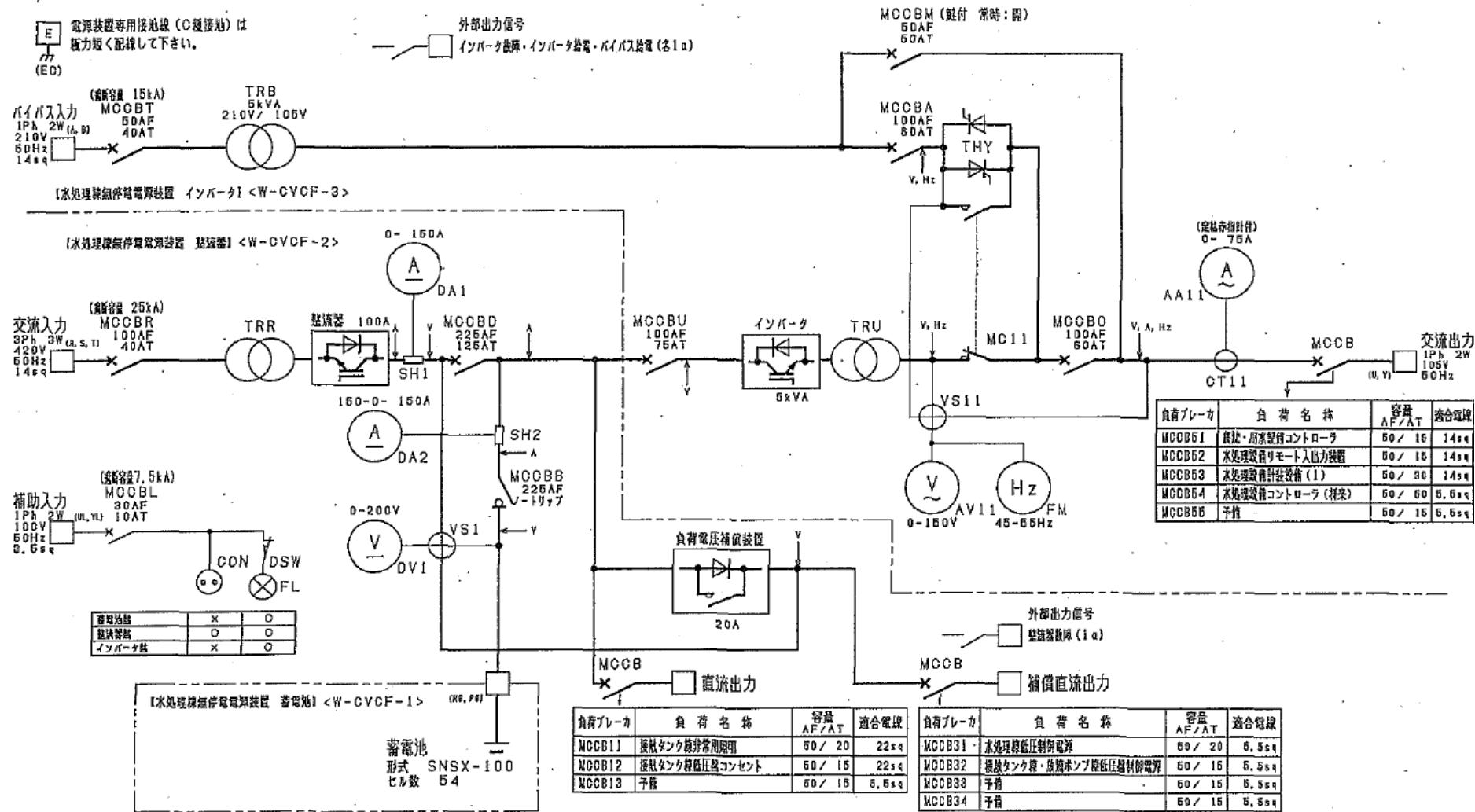
岩手県北上川上流流域下水道事務所

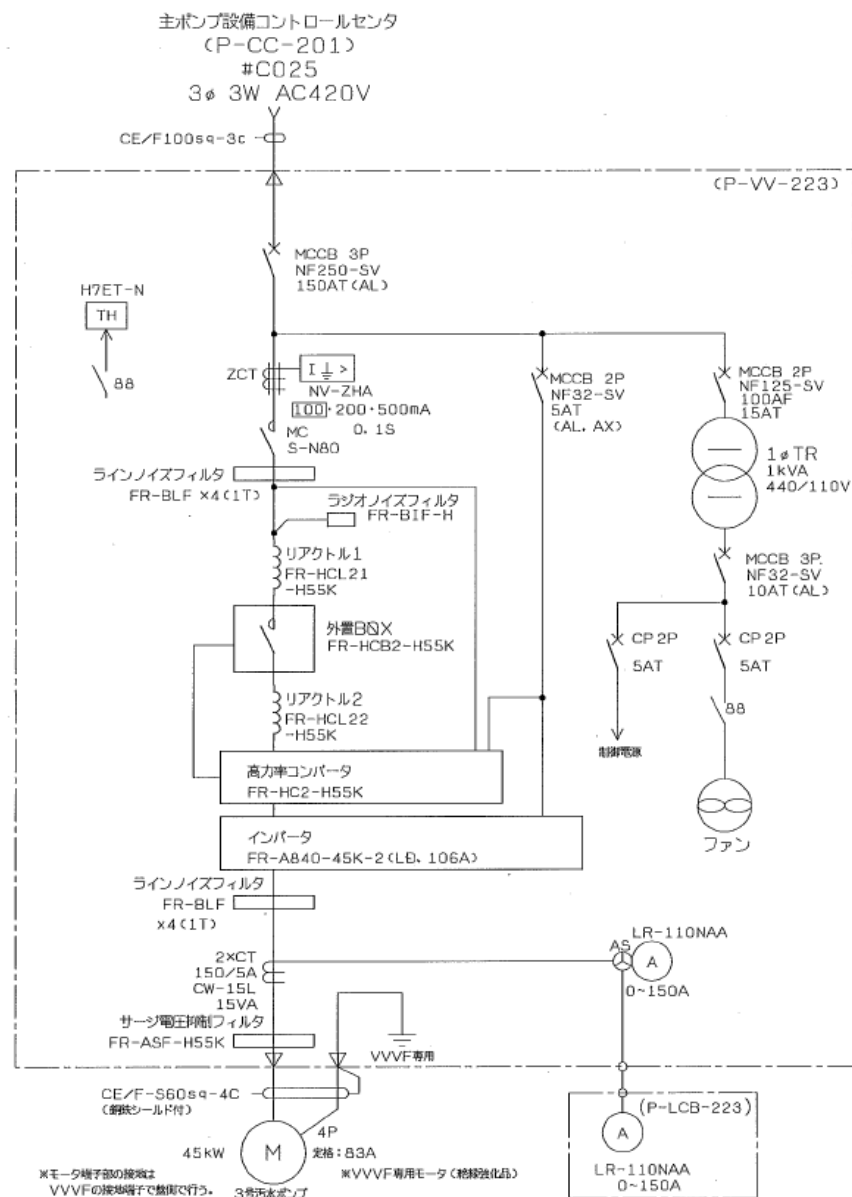
一関浄化センター受変電設備ほか点検整備業務委託

10 / 15 主ポンプ棟受変電設備単線結線図⑤

令和8年度







15

岩手県北上川上流流域下水道事務所

一関浄化センター受変電設備ほか点検整備業務委託

13 / 15 3号汚水ポンプVVVF盤単線結線図

令和8年度



主ポンプ棟

